



ASSOGRAFICI

Sicurezza sul lavoro

Rischio Catastrofale

CSAT – CHI SIAMO

Il CSAT nato nel 1994 è un Comitato senza scopo di lucro che mette a disposizione alle aziende, ai lavoratori e ai loro familiari, del settore terziario coperture assicurative, ad alto contenuto sociale con garanzie e premi che non hanno riscontro in tutto il panorama assicurativo.

PERCHE' SCEGLIERE CSAT

- ✓ Perché ha saputo individuare, tra le tante forme di coperture assicurative, quelle più innovative distinguendosi per convenienza, efficienza, concretezza e correttezza.
- ✓ Perché garantisce una costante presenza al fianco delle **AZIENDE** e dei **LAVORATORI**, per offrire un'assistenza puntuale, professionale e personalizzata in particolare nel momento di un eventuale sinistro.
Il nostro Ufficio tramite **CANALI di COMUNICAZIONE DEDICATI** fornisce assistenza **COMPLETA** dall'apertura alla definizione del sinistro



GESTIONE SINISTRI

Il CSAT nell'ottica della continua vicinanza soprattutto al verificarsi di un sinistro ha sviluppato un sistema unico, dedicato e digitale per la gestione:



Uffici dedicati caratterizzati dall'alta professionalità del personale



La possibilità di aprire e seguire costantemente le varie fasi della pratica attraverso la propria area clienti. Snellendo i tempi di gestione attraverso un canale dedicato e veloce di comunicazione

SOS



Il dipendente ha la possibilità di parlare direttamente con chi gestisce il proprio sinistro ricevendo le informazioni e il supporto necessario per la buona riuscita del processo liquidativo



Liquidazione veloce e certa data dalla caratteristica indennitaria delle coperture



Sicurezza sul lavoro

SICUREZZA SUL LAVORO – alcuni dati

A gennaio 2024, secondo INAIL, le denunce di infortunio sul lavoro sono state 42.166 (+6,8% rispetto al gennaio 2023), 45 delle quali con esito mortale (+4,7%). In aumento anche le patologie di origine professionale denunciate (6.218, +30,7%).

Settore di attività economica (Sezione Ateco)	Anno di accadimento				
	2019	2020	2021	2022	2023
AGRICOLTURA, SILVICOLTURA E PESCA	1.551	1.485	1.578	1.608	1.727
ESTRAZIONE DI MINERALI DA CAVE E MINIERE	403	332	388	385	368
ATTIVITA' MANIFATTURIERE	102.248	74.630	89.384	93.846	93.346
FORNITURA DI ENERGIA ELETTRICA, GAS, VAPORE E ARIA CONDIZIONATA	1.069	690	788	814	775
FORNITURA DI ACQUA- RETI FOGNARIE, ATTIVITA' DI GESTIONE DEI RIFIUTI E RISANAMENTO	13.744	10.572	11.531	12.153	12.339
COSTRUZIONI	40.860	32.913	41.008	45.431	44.946
COMMERCIO ALL'INGROSSO E AL DETTAGLIO- RIPARAZIONE DI AUTOVEICOLI E MOTOCICLI	48.423	36.243	42.162	45.403	44.817
TRASPORTO E MAGAZZINAGGIO	48.316	38.627	49.394	65.629	44.419
ATTIVITA' DEI SERVIZI DI ALLOGGIO E DI RISTORAZIONE	31.547	18.221	22.398	28.774	29.741
SERVIZI DI INFORMAZIONE E COMUNICAZIONE	5.121	3.701	4.523	4.077	4.225
ATTIVITA' FINANZIARIE E ASSICURATIVE	4.739	2.899	2.910	3.216	3.109
ATTIVITA' IMMOBILIARI	1.900	1.048	1.052	1.104	1.248
ATTIVITA' PROFESSIONALI, SCIENTIFICHE E TECNICHE	6.038	3.812	4.547	5.136	5.387
NOLEGGIO, AGENZIE DI VIAGGIO, SERVIZI DI SUPPORTO ALLE IMPRESE	31.094	24.217	26.866	28.933	28.691
AMMINISTRAZIONE PUBBLICA E DIFESA- ASSICURAZIONE SOCIALE OBBLIGATORIA	13.950	11.298	12.067	15.143	10.720
ISTRUZIONE	6.249	3.424	4.622	5.441	5.601
SANITA' E ASSISTENZA SOCIALE	54.599	167.396	80.986	146.879	55.997
ATTIVITA' ARTISTICHE, SPORTIVE, DI INTRATTENIMENTO E DIVERTIMENTO	4.696	3.372	3.957	4.723	4.677
ALTRE ATTIVITA' DI SERVIZI	6.147	4.700	5.381	5.736	5.265
ATTIVITA' DI FAMIGLIE E CONVIVENZE COME DATORI DI LAVORO PER PERSONALE DOMESTICO- PRODUZIONE DI BENI E SERVIZI INDIFFERENZIATI PER USO PROPRIO DA PARTE DI FAMIGLIE E CONVIVENZE	24	23	24	12	21
ORGANIZZAZIONI ED ORGANISMI EXTRATERRITORIALI	95	60	62	81	91
Non determinato	80.570	64.323	67.015	68.330	70.303
Totale	503.383	503.986	472.643	582.854	467.813

Fonte INAIL



Sicuramente sono fondamentali investimenti nel campo della sicurezza e prevenzione:

- Utilizzo di dispositivi di protezione individuale (DPI)
- Manutenzione e ispezione degli impianti e macchinari
- Formazione continua

Ciò nonostante è impossibile annullare il rischio e quindi cosa fare?



Avere delle coperture assicurative idonee permette al titolare di azienda il raggiungimento dei seguenti obiettivi:

- Mettersi al riparo dalle conseguenze economiche di eventuali richieste di risarcimento danni
- Offrire un aiuto concreto ai propri dipendenti in caso di infortunio (capitale aggiuntivo) con uno sguardo lungimirante anche nel mondo non professionale

➤ Copertura RCO

La copertura RCO copre il datore di lavoro da quanto dovuto all'infortunato, sia che si tratti di un dipendente che di un collaboratore. Questa garanzia si fa carico anche delle azioni di rivalsa esercitate dall'INAIL e l'INPS sul datore di lavoro.

In questo caso, la polizza copre il danno biologico e patrimoniale richiesto da parte dell'infortunato, ma non corrisposto dall'INAIL.

La polizza RCT RCO rappresenta una formula assicurativa fondamentale per chi voglia tutelarsi dai principali rischi connessi all'attività.

Spesso, infatti, le richieste di risarcimento, sia da parte del personale dipendente sia da soggetti esterni, possono essere talmente ingenti da minacciare la sopravvivenza stessa dell'attività.



➤ Protezione INFORTUNI

La infortuni con tutte le garanzie classiche ed in più una **diaria di inabilità temporanea**, così da avere una copertura completa dal piccolo al grave infortunio

	TOP	LIGHT
Diaria per Inabilità Temporanea	€ 30	€ 10
Massimale Invalidità Permanente*	€ 115.000	€ 60.000
Caso Morte**	€ 115.000	€ 60.000
Massimale per invalidità permanente a seguito di ictus e infarto	€ 25.000	€ 12.500
Rendita vitalizia per Invalidità Permanente da infortunio = 100%	€12.500	€ 4.000
Rimborso spese adeguamento abitazione IP ≥ 60%	€ 15.000	€ 4.000
Rimborso spese sanitarie a seguito di infortunio	€ 10.000	€ 5.000
Indennità per coma a seguito di infortunio	€ 20.000	€ 10.000
Spese per rientro sanitario dall'estero	€ 4.000	€ 2.000
PREMIO mensile pro capite	€ 51	€ 25

*Maggiorazioni capitali per invalidità permanente:

66%=100% / 100%=200%

**Maggiorazioni capitali caso morte:

1,5 volte il capitale se assicurato/a risulta coniugato/a o convivente (more uxorio), 2 volte il capitale se assicurato/a ha figlio/i minori o permanentemente inabili al lavoro.



➤ Protezione INFORTUNI per lesione

La copertura che garantisce un **indennizzo certo e precostituito** in base alla lesione subita a seguito di infortunio

Invalità Permanente grave	€ 75.000
Caso morte	€ 75.000
Indennizzo max per lesione	€ 25.000
Somma lesioni	€ 50.000

Tabella esemplificativa

Frattura rotula	Classe I	€ 600
Frattura pollice	Classe II	€ 2.500
Protesi ginocchio	Classe III	€ 5.000
Ustioni estese	Classe IV	€ 8.300
Cecità	Classe V	€ 25.000

Assistenza POST infortunio

- ✓ Care Manager e 30 gg di Assistenza Domiciliare Integrata
- ✓ Ricerca e prenotazione centri riabilitativi
- ✓ Trasferimento in centro ospedaliero attrezzato
- ✓ Supporto psicologico max 6 sedute
- ✓ Adattamento abitazione + auto max € 5.000
- ✓ Rimborso spese di riqualificazione professionale

PREMIO annuo pro capite per aziende sotto 50 dipendenti **€ 221**

PREMIO annuo pro capite per aziende sopra 50 dipendenti **€ 205**



➤ Protezione SALUTE

La copertura sanitaria indennitaria che garantisce una diaria per ogni giorno di ricovero, day hospital e day surgery. **Non è richiesto questionario medico.**

	TOP	LIGHT
Indennità giornaliera per ricoveri non comportanti intervento chirurgico	€ 115	€ 52,50
Indennità giornaliera per ricoveri comportanti intervento chirurgico	€ 135	€ 63
Indennità giornaliera per ricoveri comportante grande intervento chirurgico	€ 154	€ 70
Indennità giornaliera per ricoveri per fisioterapie e riabilitazioni conseguenti a ricovero con intervento chirurgico	€ 52,50	€ 26,25
Indennità giornaliera per convalescenza post-ricovero	€ 52,50	€ 26,25
Indennità giornaliera per terapia ambulatoriali	€ 52,50	€ 26,25
Rimborso spese mediche per ricoveri comportanti intervento chirurgico	€ 1.500	€ 600
Indennità forfettaria per parto	€ 800	€ 400
Massimale annuo di rimborso spese mediche per prestazioni odontoiatriche e ortodontiche (escluso rifacimento protesi preesistenti) rese necessarie da infortunio	€ 1.000	€ 500
Spese per rientro sanitario dall'estero	€ 500	€ 250
PREMIO mensile pro capite	€ 24	€ 11



➤ Protezione SALUTE – INTERVENTI CHIRURGICI

La copertura sanitaria indennitaria che garantisce un indennizzo certo e precostituito in base alla tipologia di intervento subito.

Non è richiesto questionario medico.

INDENNIZZI PER INTERVENTI CHIRURGICI

CLASSE DI INTERVENTO	Indennizzo	DIARIA da CONVALESCENZA
Classe I	€ 400	€ 30 per max 7 gg
Classe II	€ 550	€ 35 per max 10 gg
Classe III	€ 900	€ 40 per max 12 gg
Classe IV	€ 1.150	€ 50 per max 16 gg
Classe V	€ 2.150	€ 50 per max 25 gg
Classe VI	€ 4.500	€ 60 per max 35 gg
Classe VII	€ 9.000	€ 90 per max 50 gg

PREMIO mensile pro capite

€ 18



La copertura che garantisce un **indennizzo forfettario** in base alla patologia diagnosticata

Indennizzo max per lesione

€ 15.000

Somma massima in presenza di più malattie

€ 30.000

Assistenza

- ✓ Trasferimento e rientro da centro ospedaliero in Italia
- ✓ Pernottamento accompagnatore
- ✓ Care Manager
- ✓ Assistenza Domiciliare Integrata
- ✓ Supporto psicologico
- ✓ Second opinion
- ✓ Consegna generi alimentari di prima necessità al domicilio
- ✓ Consegna farmaci al domicilio

Tabella esemplificativa

Cardiopatìa con pace-maker	Classe I	€ 4.800
Coronaropatìa moderata	Classe II	€ 6.300
Angina pectoris instabile	Classe III	€ 8.700
Coronaropatìa grave	Classe IV	€ 15.000

PREMIO annuo pro capite per aziende sotto
50 dipendenti

€ 127

PREMIO annuo pro capite per aziende sopra
50 dipendenti

€ 118



➤ Protezione INFORTUNI E MALATTIA per lesione e malattia

La **copertura completa** che garantisce

- **un indennizzo certo e preconstituito** in base alla lesione subita a seguito di **infortunio**
- **un indennizzo forfettario** in base alla **grave patologia** riscontrata.

Sezione INFORTUNI - Indennizzo massimo per lesione

€ 50.000

Somma massima liquidabile per più lesioni

€ 100.000

Assistenza POST infortunio

- ✓ Care Manager e 30 gg di Assistenza Domiciliare Integrata
- ✓ Ricerca e prenotazione centri riabilitativi
- ✓ Trasferimento in centro ospedaliero attrezzato
- ✓ Supporto psicologico max 6 sedute
- ✓ Adattamento abitazione + auto max € 5.000
- ✓ Rimborso spese di riqualificazione professionale

Sezione MALATTIA - Garanzia indennitaria massima per patologia

€ 15.000

Somma massima liquidabile in presenza di più malattie

€ 30.000

**PREMIO annuo pro capite per aziende sotto
50 dipendenti**

€ 206

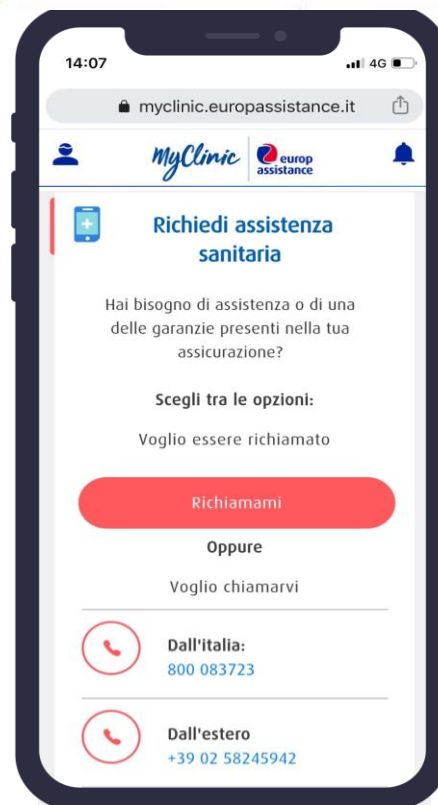
**PREMIO annuo pro capite per aziende sopra
50 dipendenti**

€ 191

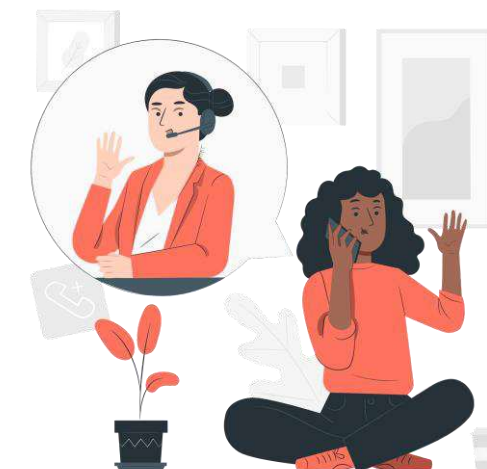




- ✓ **CONSULTO MEDICO**
- ✓ **CONSULTO MEDICO SPECIALISTICO**
- ✓ **ACCESSO AL NETWORK**
- ✓ **INVIO DI UN MEDICO O DI UNA AUTOAMBULANZA IN ITALIA**
- ✓ **CONSEGNA FARMACI A DOMICILIO**



L'attivazione delle prestazioni tramite la **Centrale Operativa** avviene attraverso apposita **funzione integrata** nell'app **MyClinic**



Perché sottoscrivere una copertura CSAT?

- Perché permette al Datore di Lavoro di potersi collocare nella miglior tutela, in caso di incidenti, anche nelle possibili evoluzioni giudiziarie;
- Perché permette una fidelizzazione e premialità del dipendente con coperture uniche e un aumento dell'appetibilità dell'azienda in fase di recruiting su nuovo personale;
- Perché le coperture CSAT sono caratterizzate da un alto valore sociale, la copertura in fase di sinistro per il dipendente supera di molto il premio sostenuto dall'azienda;
- Perché le nostre soluzioni assicurative sono studiate per integrarsi e completare i fondi welfare aziendali:
 - ✓ i **fondi Welfare** seguono una **logica rimborsuale** mentre le soluzioni **CSAT** una **logica indennitaria**;
 - ✓ le coperture CSAT possono essere pagate con i fondi a disposizione per il welfare o con l'eventuale residuo di spesa;
 - ✓ possono rientrare negli accordi di 2° livello (dove il costo gravante è solo il contributo di solidarietà pari al 10%);
 - ✓ garantisce un vantaggio economico per l'azienda in confronto a piattaforme che prevedono voucher spendibili con aziende convenzionate - presenza di costi di gestione a fronte di un premio definito;



Il welfare oggi consente di abbattere il cuneo fiscale

Confronto sul diverso trattamento fiscale e contributivo per la cifra di € 1.000 erogata in **denaro** o "investita" in **Welfare**

FRINGE BENEFIT
€ 1.000
 Previsti fino al 2027
 Innalzato a € 2.000
 in caso di figli minori

	Erogazione in denaro	Welfare assicurativo	Welfare di servizi fringe benefit
COSTO AZIENDA 	€ 400 per contributi INPS e INAIL (33%) e TFR (7%)	€ 100 per contributo solidarietà (10%)	€ 0
COSTO DIPENDENTE 	€ 400 per contributi INPS (10%) e IRPEF + add. Reg. e comunale (35%)	€ 0	€ 0
BENEFICIO DIPENDENTE 	€ 600	€ 1.000	€ 1.000
COSTO REALE AZIENDA 	€ 1.400	€ 1.100	€ 1.000



RISCHI CATASTROFALI

Legge Bilancio 2024

Sintesi del Decreto Ministeriale 18/2025



In data 27/02/2025 è stato pubblicato in Gazzetta Ufficiale il **D. M. 30 gennaio 2025, n. 18** recante le modalità attuative e operative degli schemi di assicurazione dei rischi catastrofali.

Il **31 marzo 2025** è il termine entro il quale le imprese italiane saranno obbligate a stipulare polizze catastrofali per proteggere i propri beni da calamità naturali come terremoti, alluvioni, frane, inondazioni ed esondazioni.

ESISTE UNA DATA LIMITE PER ADEGUARE LE POLIZZE IN ESSERE?

Disposizioni transitorie e di rinvio

L'adeguamento alle previsioni di legge dei testi di polizza deve avvenire entro e non oltre 30 giorni dalla di pubblicazione del decreto – entro il 29/03 i testi dei prodotti saranno adeguati.

Per le polizze già in essere con copertura catastrofale non conforme all'obbligo, adeguamento alle previsioni di legge decorre a partire dal primo dei due momenti utili:

- Quietanzamento
- Rinnovo



L'OBBLIGO PER LE IMPRESE:

Tutte le imprese tenute all'iscrizione al Registro Imprese ai sensi dell'art. 2188 CC
(ad esclusione delle imprese di cui all'art. 2135 CC - imprese agricole)

Con la Legge 9 dicembre 2024, n. 189 (art 1bis comma 2), viene confermato che sono oggetto della copertura assicurativa **tutti i beni soggetti all'obbligo a qualsiasi titolo impiegati per l'esercizio dell'attività di impresa, anche se in affitto/leasing con esclusione di quelli già coperti dal proprietario**, secondo Legge.
Tale disposizione vale sia per i fabbricati in locazione, che per i beni oggetto di leasing.

I BENI DA ASSICURARE:

L'attivo dello Stato Patrimoniale alla voce B2 Immobilizzazioni Materiali

1. terreni e fabbricati
2. impianti e macchinari
3. attrezzature industriali e commerciali

Conformità dei beni - causa di inassicurabilità:

il Decreto Attuativo precisa che **sono esclusi** dalla copertura i beni immobili che risultano gravati da **abuso edilizio** o che sono stati costruiti in carenza delle autorizzazioni previste, ovvero gravati da abuso sorto successivamente alla data di costruzione.

Quindi in caso di risposta negativa alla domanda, prevista in polizza: “I beni Immobili non risultano gravati da abuso edilizio o né non sono costruiti in carenza delle autorizzazioni previste ovvero non sono gravati da abuso sorto successivamente alla data di costruzione”, il contratto NON potrà essere assunto, senza possibilità di deroga.

GLI EVENTI DA ASSICURARE:

- Alluvioni
- Inondazioni
- Esondazioni
- Sismi
- Frane



LIMITI DI INDENNIZZO:

- **100%** della somma assicurata quando la **somma complessiva assicurata** per tutti i beni e tutte le ubicazioni **non supera € 1 milione**;
- **70%** della somma assicurata quando la **somma complessiva assicurata** per tutti i beni e tutte le ubicazioni è **compresa tra € 1 milione e fino a € 30 milioni**;
- I contratti assicurativi contro i rischi catastrofali possono prevedere uno **scoperto non superiore al 15% del danno, senza minimo**.

SANZIONI PER LE IMPRESE:

la mancata stipula dell'assicurazione obbligatoria può comportare la **perdita di contributi, sovvenzioni o agevolazioni finanziarie pubbliche**, anche in caso di calamità



Grazie dell'attenzione

Tel. 0651574550

Mail: crm@assicurazionicsat.it

Sito: www.assicurazionicsat.it

